



QUARQ

95-6218-001-100 Rev A

© 2014 SRAM, LLC



Instaluj
Monter
Namontovat

Τοποθέτηση
Montare

Wymij
Fjern
Odmontovat

Αφαίρεση
Demontare

WORLD HEADQUARTERS

SRAM LLC
1333 North Kingsbury, 4th Flr
Chicago, Illinois 60642
USA

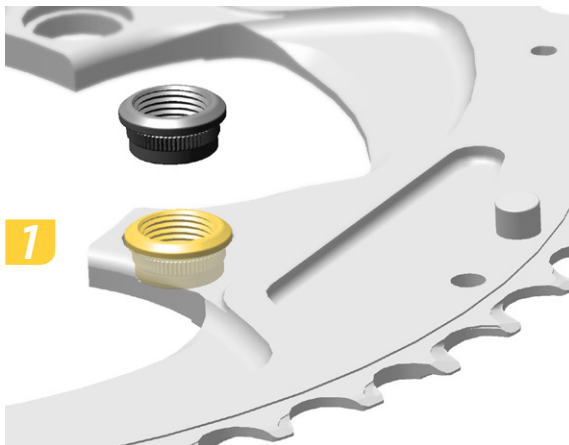
ASIAN HEADQUARTERS

SRAM Taiwan
No. 1598-8 Chung Shan Road
Shen Kang Hsiang, Taichung City
Taiwan R.O.C.

EUROPEAN HEADQUARTERS

SRAM Europe
Paasbosweg 14-16
3862ZS Nijkerk
The Netherlands

Knurled Edge Chainring Nut Installation



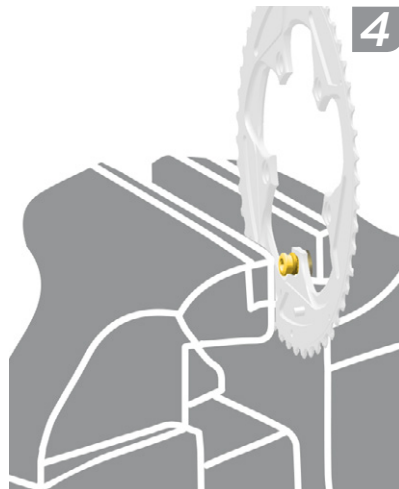
Wmontuj radełkowaną nakrętkę tarczy łańcuchowej, wprowadzając ją od przedniej strony do otworu na śrubę w tarczy łańcuchowej, która stanowi połączenie za ramieniem korby.

Skrú klingemøtrikken med den riflede kant ind i hullet til bolten på klingen, som er bag krankarmen.

Matici s vroubkovaným okrajem zasuňte z čelní strany do otvoru v převodníku, který slouží k upevnění za ramenem kliky.

Τοποθετήστε το παξιμάδι δίσκου με διάσπικτη άκρη στην μπροστινή πλευρά της οπής του μπουλονιού του δακτυλίου που προσαρτάται πίσω από τη μανιβέλα.

Montați piulița zimțată a foii pedalier pe partea frontală a găurii pentru șurubul din spatele brațului pedalier.



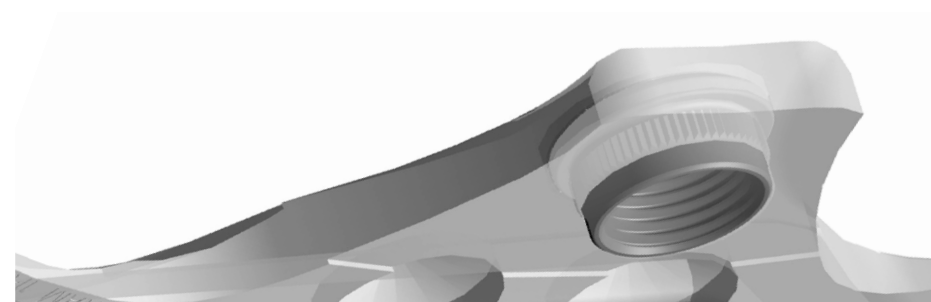
Zsynchronizuj położenie w imadle radełkowanej nakrętki i śruby tarczy łańcuchowej, tarczy łańcuchowej oraz podkładki w taki sposób, że tarcza łańcuchowa znajduje się w pozycji pionowej. Zaciskaj imadło do momentu, w którym górna część radełkowanej nakrętki tarczy łańcuchowej zostanie osadzona w tarczy.

Sæt klingemøtrikken med den riflede kant, bolten, klingen og spændskiven i en skruestik, så klingen er lodret. Spænd skruestikken, indtil toppen af klingemøtrikken med riflede kant sidder fast i klingen.

Ve svěráku vyrovnejte matici s vroubkovaným okrajem, šroub, převodník i podložku tak, aby převodník byl ve svislé poloze. Utažením svěráku zajistíte dosednutí horního lemu matice s vroubkovaným okrajem na plochu převodníku.

Ευθυγραμμίστε το παξιμάδι και μπουλόνι του δακτυλίου με διάσπικτη άκρη, το δακτύλιο και τη ροδέλα σε μέγγενη πάγκου έτσι ώστε ο δακτύλιος να είναι κάθετος. Σφίξτε τη μέγγενη πάγκου μέχρι το πάνω μέρος του παξιμαδιού του δακτυλίου με διάσπικτη άκρη να εδράζεται μέσα στο δακτύλιο.

Aliniați piulița zimțată, șurubul, foaia pedalieră și șaiba într-o menghină, astfel încât foaia pedalieră să fie verticală. Strângeți-le în menghină până când partea de sus a piuliței se așează în foaia pedalieră.



7 Instrukcję instalacji tarczy łańcuchowej znaleźć można w podręczniku użytkownika.
Se brugervejledningen for at få oplysninger om monteringen af klinge.

Pokyny k montáži převodníku najdete v uživatelské příručce.
Συμβουλευτείτε το εγχειρίδιο χρήστη για οδηγίες τοποθέτησης δακτυλίου.

Pentru montarea foii pedaliere consultați manualul de utilizare.

UWAGA

Nie zaciskaj nadmiernie imadła. Może to spowodować uszkodzenie tarczy łańcuchowej i/lub radełkowanej nakrętki tarczy łańcuchowej.

BEMÆRK

Skruestikken vise må ikke overspændes. Det kan beskadige klingen og/eller klingemøtrikken med den riflede kant.

GWARANCJA SRAM LLC

Zakres gwarancji:
SRAM zapewnia, że jej produkty są wolne od wad materiałowych i produkcyjnych przez okres dwóch lat od daty pierwszego zakupu. Pełne informacje o udzielanych gwarancjach podano w naszej witrynie internetowej www.sram.com.

SRAM LLC GARANTI

Omfang af begrænset garanti
SRAM garanterer, at dets produkter er uden defekter hvad angår materialer og håndværksmæssig udførelse i en periode på to år efter det oprindelige køb. Vil du have flere oplysninger om garantier, kan du se vores hjemmeside på adressen www.sram.com.

UPOZORNĚNÍ

Svěrák neutahujte příliš velkou silou. Může dojít k poškození převodníku nebo matice s vroubkovaným okrajem.

ΓΝΩΣΤΟΠΟΙΗΣΗ

Μην σφίγγετε υπερβολικά τη μέγγενη πάγκου. Αυτό μπορεί να προκαλέσει ζημιά στο δακτύλιο ή/και στο παξιμάδι δακτυλίου με διάσπικτη άκρη.

GARANȚIA SRAM LLC

Gradul de acoperire al garanției limitate
SRAM garantează că produsele sale sunt lipsite de defecțiuni materiale sau de manoperă timp de doi ani de la data achiziției inițiale. Pentru informații complete privind garanția, vizitați site-ul nostru www.sram.com.

ΕΓΓΥΗΣΗ SRAM LLC

Εύρος περιορισμένης εγγύησης
Η SRAM εγγυάται ότι τα προϊόντα της δεν φέρουν ελαττώματα στα υλικά ή στην εργασία για περίοδο δύο ετών από την αρχική αγορά τους. Για πλήρεις πληροφορίες σχετικά με την εγγύηση, παρακαλούμε επισκεφθείτε τον ιστότοπό μας στη διεύθυνση www.sram.com.

NOTĂ

Nu strângeți excesiv menghina. Aceasta poate duce la deteriorarea foii pedaliere și/sau a piuliței zimțate.

ZÁRUKA SPOLEČNOSTI SRAM LLC

Rozsah omezené záruky společnosti SRAM zaručuje nezávadnost jejich výrobků, co se materiálu nebo provedení týče, po dobu dvou let od jejich nákupu. Pro úplné informace o záruce prosím navštivte naši webovou stránku www.sram.com.